



MATERIAL		CAMISA EN RAYÓN CON CINTA REFLECTANTE 3M		CÓDIGO	2012928
NO.	DATOS	UNIDAD	PEDIDO	OFRECIDO	COMENTARIO
1	Empresa proveedora	...	(*)		
2	Fabricante	...	(*)		
3	País de origen	...	(*)		
4	Norma de fabricación y ensayos	...	(*)		
5	DESCRIPCIÓN				
5	Es un elemento de seguridad compuesto por camisa manga larga con frecuencia de uso diario que cubre el torso, cuello y mangas con botones en la parte delantera. Esta prenda con cintas reflectantes señalará la presencia del usuario en su entorno de trabajo a la luz diurna y bajo iluminación de faros de automóvil y cualquier fuente de luz artificial en la oscuridad y condiciones nocturnas.				
6	CARACTERÍSTICAS				
6.1	Tela De Fabricación	%	Rayón		
6.2	Tallas	...	XS, S, M, L, XL, XXL, XXXL		
6.3	Color	...	Azul Claro (C:93,M:9,Y:22,K:0)		
6.4	Complementos	...	Logo de la empresa, cinta reflectiva en mangas, espalda y parte delantera.		
6.5	Color del Logo	...	Blanco		
6.6	Ubicación del logo	...	Parte superior del bolsillo delantero izquierdo.		
6.7	Botones	...	Plástico		
6.8	Cinta reflectiva Textil	%	3M (Gris y Amarilla)		
6.9	Material de cinta reflectiva	%	Poliéster		
6.10	Presentación	Obligatoriamente la tela deberá ser de poco gramaje, que permita la transpiración.			

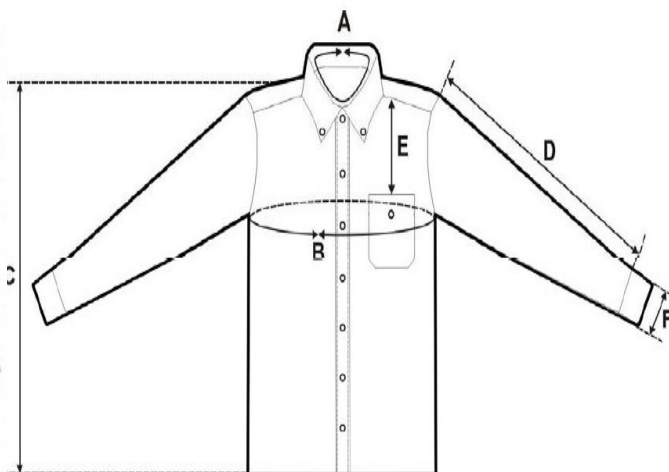


Imagen de Referencia

(*) A indicar por el oferente

Fecha de la oferta

Nombre y firma del oferente

Sello

COMENTARIOS: El suplidor deberá traer muestra de cada size al momento de presentar su oferta.

En caso de haber una solicitud adicional por parte de La Distribuidora o que el Fabricante entienda deba entregar información adicional para la correcta evaluación de la propuesta, se deberá hacer por escrito y ser anexado a esta tabla de Datos Garantizados.